



USCITA DI EMERGENZA
ESTINTORE



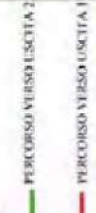
TELEFONO
LANCIA ANTINCENDIO



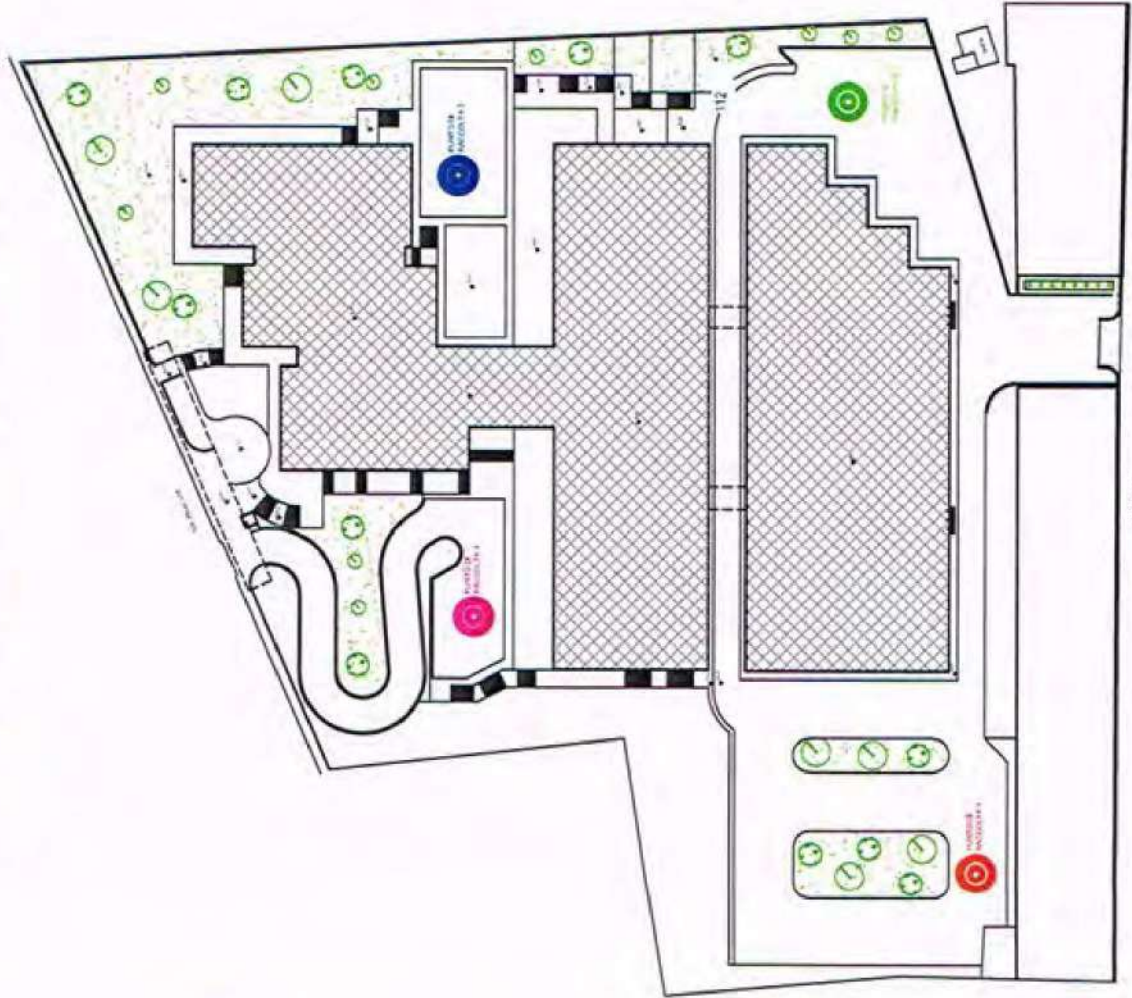
PIANO DEI PERCORSI DI ESODO - PLANIMETRIA GENERALE
CASSETTA DI MEDICAZIONE
QUADRO ELETTRICO



PERCORSO VERSO USCITA 2
PERCORSO VERSO USCITA 1



Istituto Tecnico Industriale
STANISLAO CANNIZZARO
CATANIA

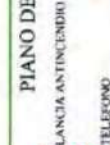


PLANIMETRIA GENERALE - PUNTI DI RACCOLTA

PROCEDURE PER L'EVACUAZIONE

- Mantenere la calma - Non gridare - Evitare azioni rischiose - Non spingere
- Segnalare al responsabile di piano il pericolo di incendio
- Utilizzare gli estintori per spegnere i piccoli focolai seguendo le istruzioni ricevute
- Portare aiuto ai portatori di handicap sino all'uscita di sicurezza più vicina
- Abbandonare i locali chiudendo le finestre e le porte per evitare che l'incendio si propaghi, e seguire la segnaletica per l'uscita di emergenza
- Non usare gli ascensori, ma utilizzare solo le scale
- Nel caso di sovraffollamento delle scale, utilizzare le zone calme, quale posto sicuro per la sosta.
- Non aprire le porte che non servono per seguire le vie di fuga perché dietro potrebbe essersi sviluppato un incendio
- Mettere in sicurezza le attrezzature di lavoro e/o macchine che state utilizzando, prima di uscire dal locale in cui vi trovate
- Evitare di andare controcorrente e di tornare sui propri passi
- Se si è immersi nel fumo, respirare col naso, a piccoli respiri proteggendosi con un fazzoletto bagnato, e camminare chinati; l'aria è migliore vicino al pavimento

Numero di
emergenza
112

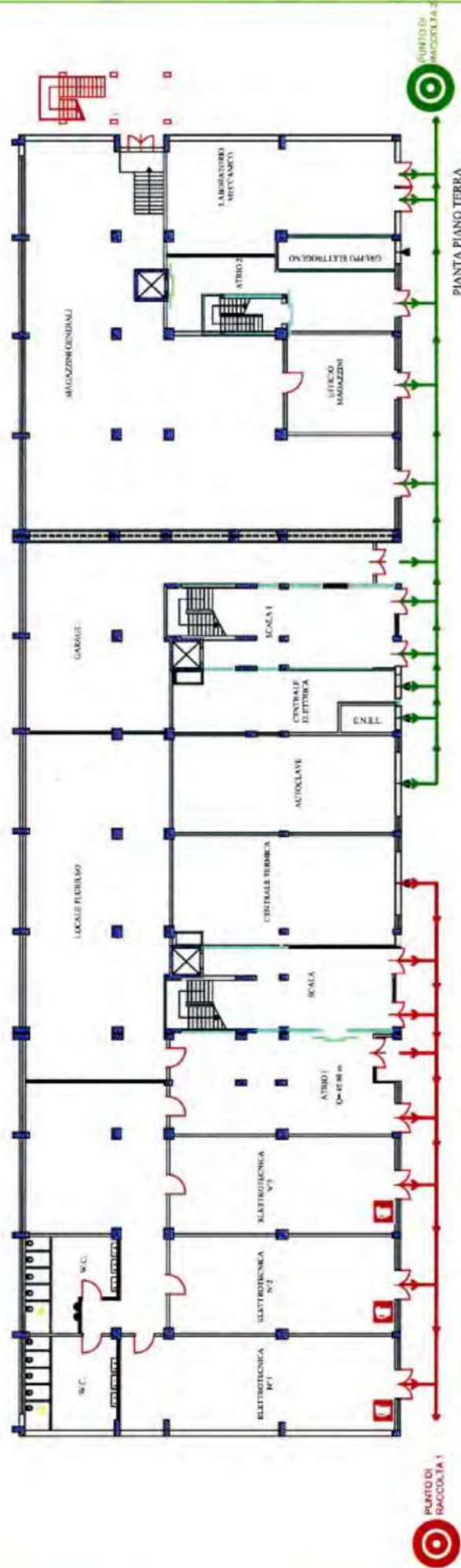


Istituto Tecnico Industriale
STANISLAO CANNIZZARO
CATANIA

PIANO DEI PERCORSI DI ESODO - PIANTE PIANO T

LANCIA ANTINCENDIO
PUNTO CITOFOONICO
TELEFONO
ESTINTORE
USCITA DI EMERGENZA
ESTINTORE

PERCORSO VERSO USCITA 2
PERCORSO VERSO USCITA 1



PROCEDURE PER L'EVACUAZIONE

- Mantenere la calma - Non gridare - Evitare azioni rischiose - Non spingere
- Segnalare al responsabile di piano il pericolo di incendio
- Utilizzare gli estintori per spegnere i piccoli focolai seguendo le istruzioni ricevute
- Portare aiuto ai portatori di handicap sino all'uscita di sicurezza più vicina
- Abbandonare i locali chiudendo le finestre e le porte per evitare che l'incendio si propaghi, e seguire la segnaletica per l'uscita di emergenza
- Non usare gli ascensori, ma utilizzare solo le scale
- Nel caso di sovraffollamento delle scale, utilizzare le zone calme, quale posto sicuro per la sosta.
- Non aprire le porte che non servono per seguire le vie di fuga perché dietro potrebbe esservi sviluppato un incendio
- Mettete in sicurezza le attrezzature di lavoro e/o macchine che state utilizzando, prima di uscire dal locale in cui vi trovate
- Evitate di andare controcorrente e di tornare sui propri passi!
- Se si è immersi nel fumo, respirate col naso, a piccoli respiri proteggendosi con un fazzoletto bagnato, e camminare chinati; l'aria è migliore vicino al pavimento

**Numero di emergenza
112**

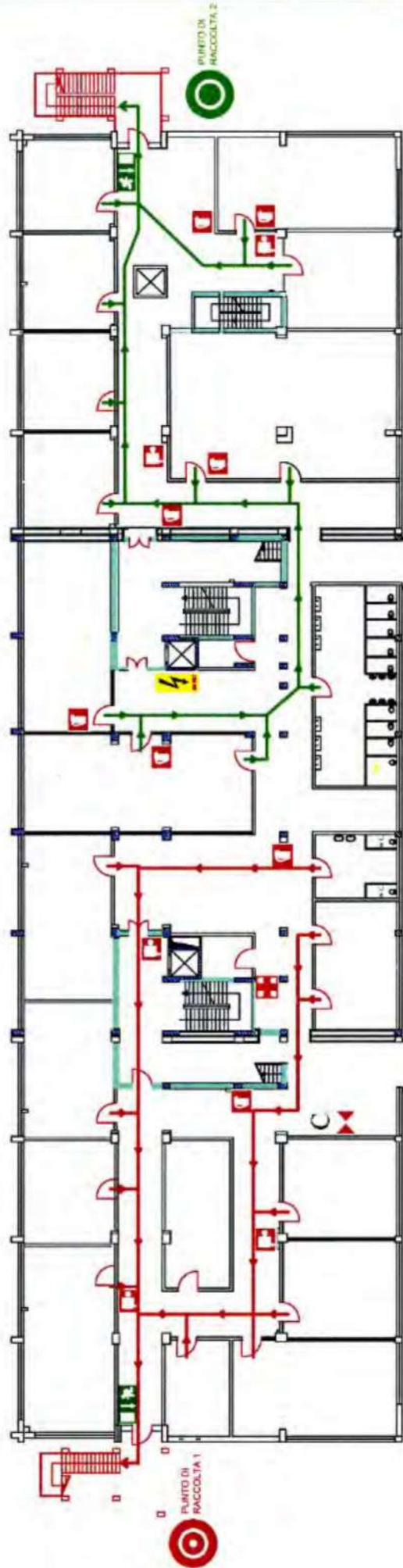


Istituto Tecnico Industriale
STANISLAO CANNIZZARO
CATANIA

PIANO DEI PERCORSI DI ESODO - PIANTA PIANO 1^o

LANCIA ANTINCENDIO
TELEFONO
ESTINTORE
CASSAFETTA DI MEDICAZIONE
QUADRO ELETTRICI
PERCORSO VERSO USCITA 2
PERCORSO VERSO USCITA 1

USCITA DI EMERGENZA
ESTINTORE
LANCIA ANTINCENDIO
TELEFONO
C
POSTAZIONE A.T.A.
PERCORSO VERSO USCITA 1



PIANTA PIANO PRIMO

PROCEDURE PER L'EVACUAZIONE

- Mantenere la calma - Non gridare - Evitare azioni rischiose - Non spingere
- Segnalare al responsabile di piano il pericolo di incendio
- Utilizzare gli estintori per spegnere i piccoli focolai seguendo le istruzioni ricevute
- Portare aiuto ai portatori di handicap sino all'uscita di sicurezza più vicina
- Abbandonare i locali chiudendo le finestre e le porte per evitare che l'incendio si propaghi, e seguire la segnaletica per l'uscita di emergenza
- Non usare gli ascensori, ma utilizzare solo le scale
- Nel caso di sovrappiombamento delle scale, utilizzare le zone calme, quale posto sicuro per la sosta.
- Non aprire le porte che non servono per seguire le vie di fuga perché dietro potrebbe essersi sviluppato un incendio
- Mettete in sicurezza le attrezzature di lavoro e/o macchine che state utilizzando, prima di uscire dal locale in cui vi trovate
- Evitare di andare controcorrente e di tornare sui propri passi
- Se si è immersi nel fumo, respirare col naso, a piccoli respiri proteggendosi con un fazzoletto bagnato, e camminare chinati; l'aria è migliore vicino al pavimento

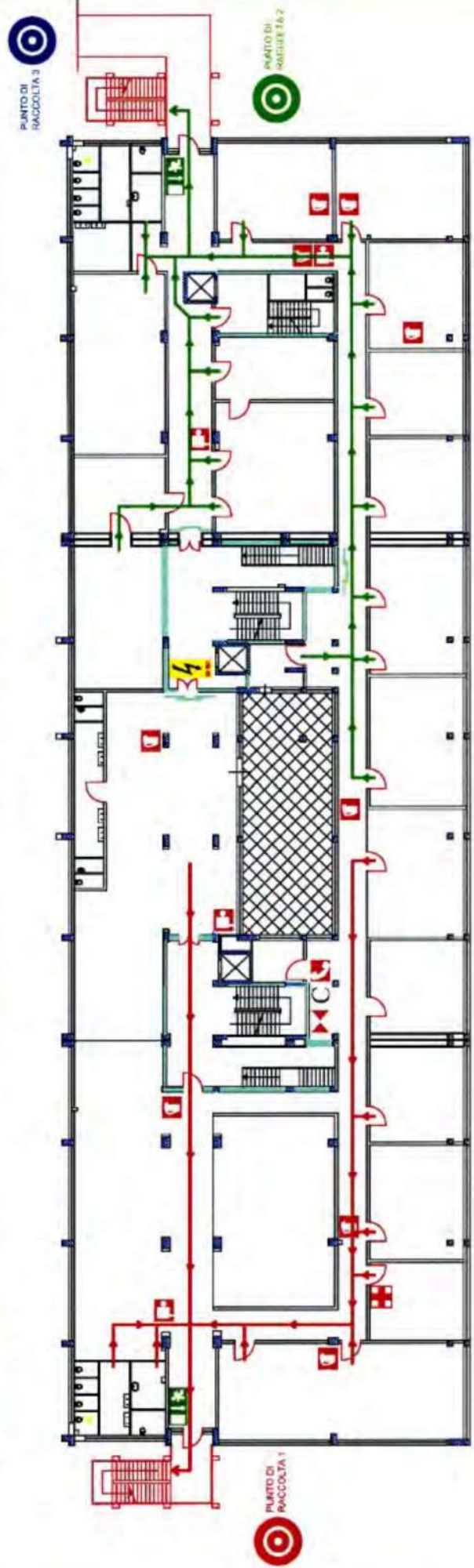
**Numero di
emergenza
112**



Istituto Tecnico Industriale
STANISLAO CANNIZZARO
CATANIA

PIANO DEI PERCORSI DI ESODO - PIANTA PIANO II°

- USCITA DI EMERGENZA
- LANCIA ANTINCENDIO
- TELEFONO
- ESTINTORE
- CASSETTA DI MEDICAZIONE
- PUNTO CITOFONICO
- POSTAZIONE A.T.A.
- PERCORSO VERSO USCITA 2
- PERCORSO VERSO USCITA 1
- PERCORSO VERSO USCITA 3
- QUADRO ELETTRICO



PIANTA PIANO SECONDO

PROCEDURE PER L'EVACUAZIONE

- Mantenere la calma - Evitare azioni rischiose - Non spingere
- Segnalare al responsabile di piano il pericolo di incendio
- Utilizzare gli estintori per spegnere i piccoli focolai seguendo le istruzioni ricevute
- Portare aiuto ai portatori di handicap sino all'uscita di sicurezza più vicina
- Abbandonare i locali chiudendo le finestre e le porte per evitare che l'incendio si propaghi, e seguire la segnaletica per l'uscita di emergenza
- Non usare gli ascensori, ma utilizzare solo le scale
- Nel caso di sovraffollamento delle scale, utilizzare le zone calme, quale posto sicuro per la sosta.
- Non aprire le porte che non servono per seguire le vie di fuga perché dietro potrebbe esservi sviluppato un incendio
- Mettete in sicurezza le attrezzature di lavoro o/o macchine che state utilizzando, prima di uscire dal locale in cui vi trovate
- Evitate di andare controcorrente e di tornare sui propri passi
- Se si è immersi nel fumo, respirare col naso, a piccoli respiri proseguendosi con un fazzoletto bagnato, e camminare chinati; l'aria è migliore vicino al pavimento

Numero di emergenza
112



USCITA DI EMERGENZA



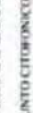
ESTINTORE



TELEFONO



LANCIA ANTINCENDIO



POSTAZIONE A.T.A.



QUADRO ELETTRICO



PERCORSO VERSO USCITA 1



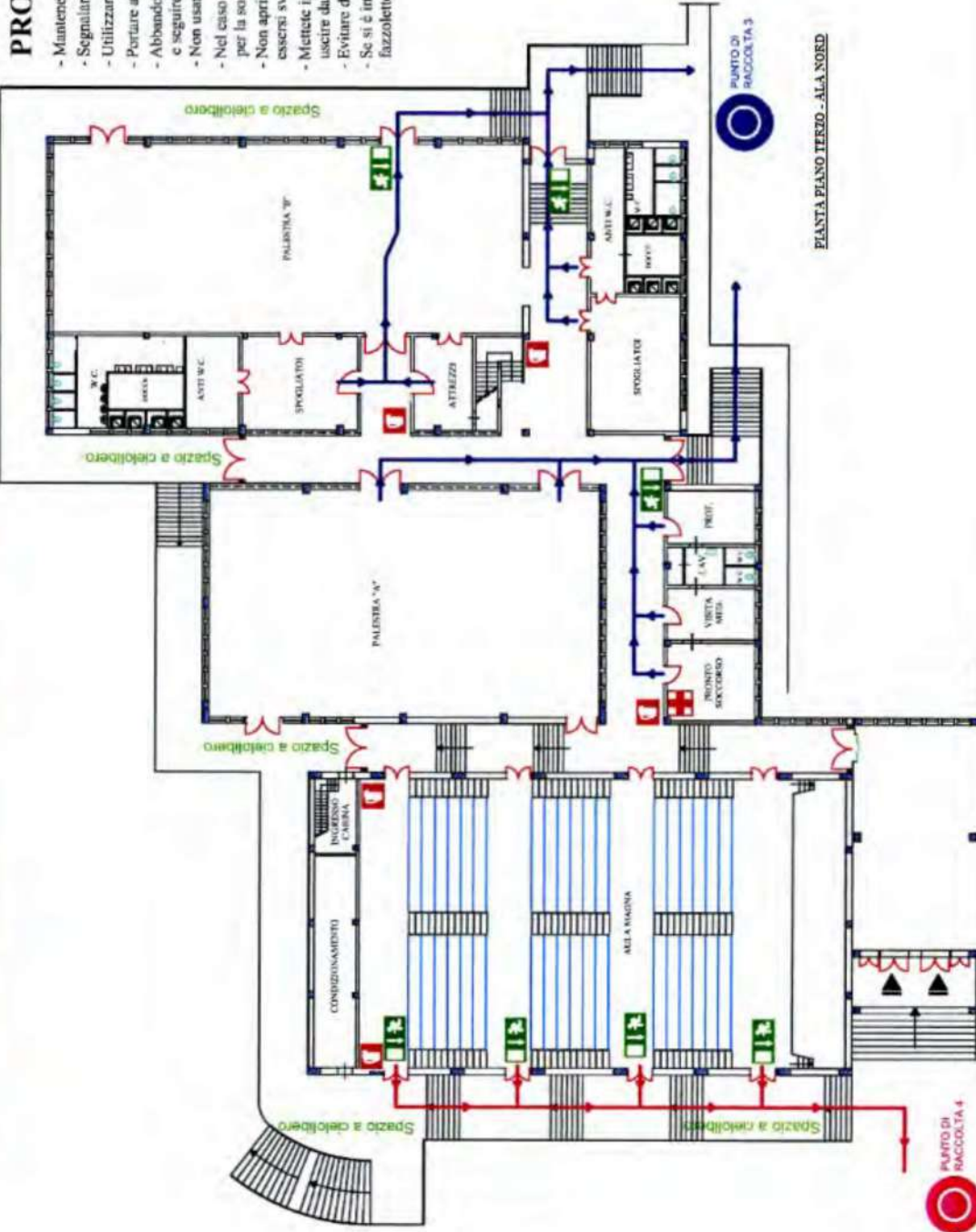
PERCORSO VERSO USCITA 4

PIANO DEI PERCORSI DI ESODO - PIANA ALA NORD

Istituto Tecnico Industriale

STANISLAO CANNIZZARO

CATANIA



Numero di
emergenza
112

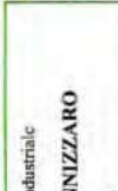
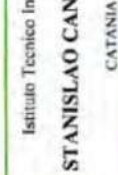
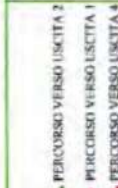
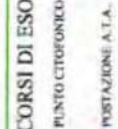
PROCEDURE PER L'EVACUAZIONE

- Mantenere la calma - Non gridare - Evitare azioni rischiose - Non spingere
- Segnalare al responsabile di piano il pericolo di incendio
- Utilizzare gli estintori per spegnere i piccoli focolai seguendo le istruzioni ricevute
- Portare aiuto ai portatori di handicap sino all'uscita di sicurezza più vicina
- Abbandonare i locali chiudendo le finestre e le porte per evitare che l'incendio si propaghi, e seguire la segnalatica per l'uscita di emergenza
- Non usare gli ascensori, ma utilizzare solo le scale
- Nel caso di sovraffollamento delle scale, utilizzare le zone calme, quale posto sicuro per la sosta.
- Non aprire le porte che non servono per seguire le vie di fuga perché dietro potrebbe essersi sviluppato un incendio
- Mettete in sicurezza le attrezzature di lavoro e/o macchine che state utilizzando, prima di uscire dal locale in cui vi trovate
- Evitare di andare controcorrente e di fermare sui propri passi
- Se si è immersi nel fumo, respirare col naso, a piccoli respiri proteggendosi con un fazzoletto bagnato, e camminare chinuti; l'aria è migliore vicino al pavimento

PIANTA PIANO TERZO - ALA NORD



PUNTO DI RACCOLTA 4

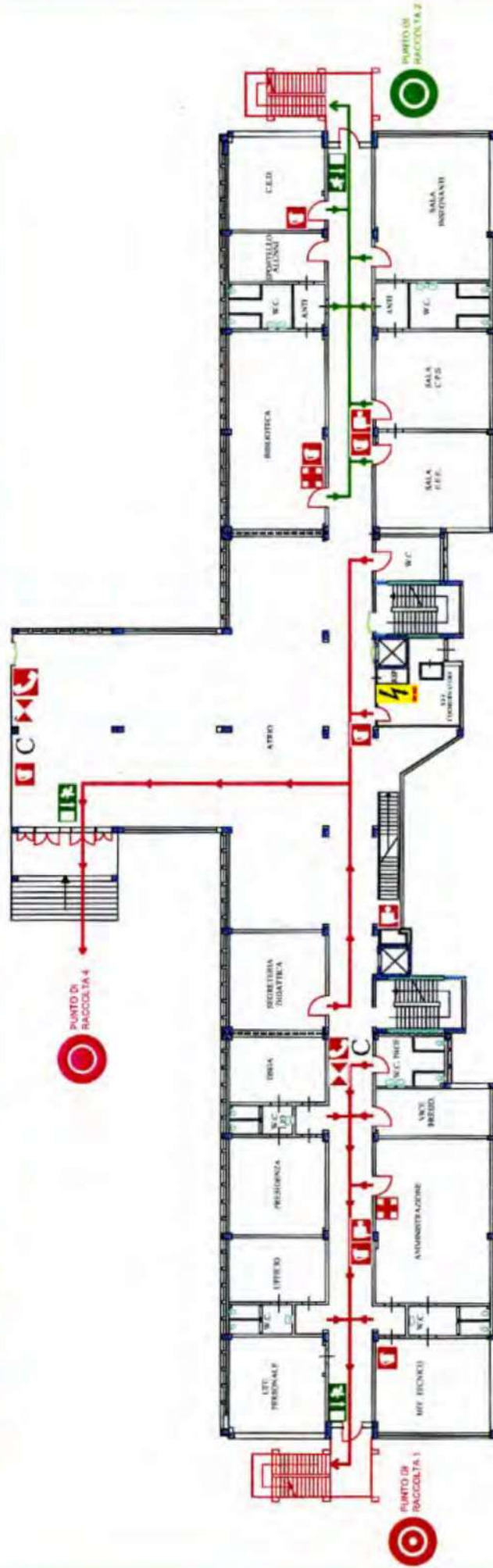


PIANO DEI PERCORSI DI ESODO - PIANTA PIANO III^o

Istituto Tecnico Industriale

STANISLAO CANNIZZARO

CATANIA



PROCEDURE PER L'EVACUAZIONE

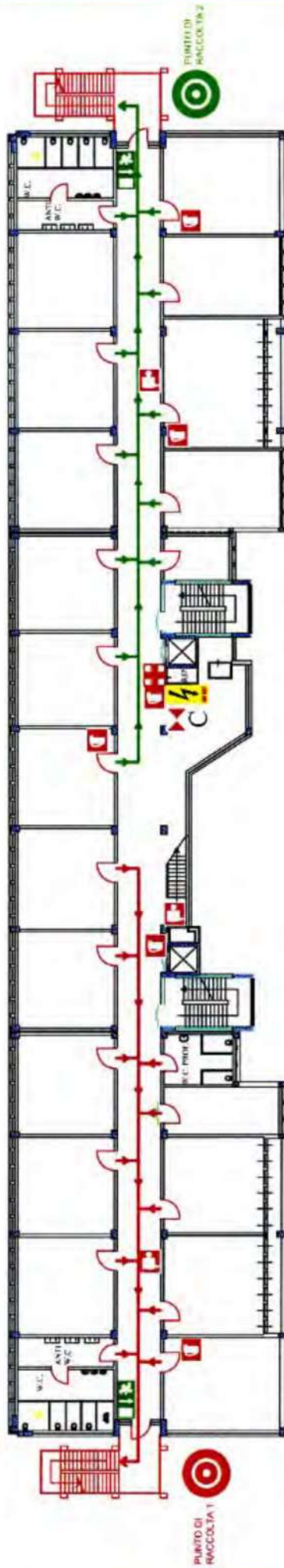
- Mantenere la calma - Non gridare - Evitare azioni rischiose - Non spingere
- Segnalare al responsabile di piano il pericolo di incendio
- Utilizzare gli estintori per spegnere i piccoli focolai seguendo le istruzioni ricevute
- Portare aiuto ai portatori di handicap sino all'uscita di sicurezza più vicina
- Abbandonare i locali chiudendo le finestre e le porte per evitare che l'incendio si propaghi, e seguire la segnaletica per l'uscita di emergenza
- Non usare gli ascensori, ma utilizzare solo le scale
- Nel caso di sovraffollamento delle scale, utilizzare le zone calme, quale posto sicuro per la sosta.
- Non aprire le porte che non servono per seguire le vie di fuga perché dietro potrebbe esserci sviluppato un incendio
- Mettete in sicurezza le attrezzature di lavoro e/o macchine che state utilizzando, prima di uscire dal locale in cui vi trovate
- Evitate di andare controcorrente e di tornare sui propri passi
- Se si è immersi nel fumo, respirare col naso, a piccoli respiri proteggendosi con un fazzoletto bagnato, e camminare chinati; l'aria è migliore vicino al pavimento

PIANTA PIANO TERZO - ALA SUD

Numero di emergenza
112


PIANO DEI PERCORSI DI ESODO - PIANTA PIANO IV°
 USCITA DI EMERGENZA LANCIA ANTINCENDIO CASSETTA DI MEDICAZIONE PULCORSO VERSO USCITA 2
 ESTINTORE TELEFONO PUNTO CITOFONICO QUADRO ELETTRICO PERCORSO VERSO USCITA 1

Istituto Tecnico Industriale
STANISLAO CANNIZZARO
 CATANIA

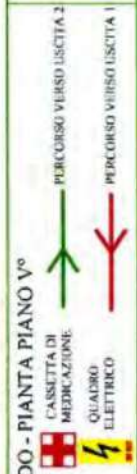


PIANTA PIANO QUARTO

PROCEDURE PER L'EVACUAZIONE

- Mantenere la calma - Non gridare - Evitare azioni rischiose - Non spingere
- Segnalare al responsabile di piano il pericolo di incendio
- Utilizzare gli estintori per spegnere i piccoli focolai seguendo le istruzioni ricevute
- Portare aiuto ai portatori di handicap sino all'uscita di sicurezza più vicina
- Abbandonare i locali chiudendo le finestre e le porte per evitare che l'incendio si propaghi, e seguire la segnaletica per l'uscita di emergenza
- Non usare gli ascensori, ma utilizzare solo le scale
- Nel caso di sovraffollamento delle scale, utilizzare le zone calme, quale posto sicuro per la sosta.
- Non aprire le porte che non servono per seguire le vie di fuga perché dietro potrebbe esserci sviluppato un incendio
- Mettere in sicurezza le attrezzature di lavoro e/o macchine che state utilizzando, prima di uscire dal locale in cui vi trovate
- Evitare di andare controcorrente e di tornare sui propri passi
- Se si è immersi nel fumo, respirare col naso, a piccoli respiri protruggendosi con un fazzoletto bagnato, e camminare chinati; l'aria è migliore vicino al pavimento

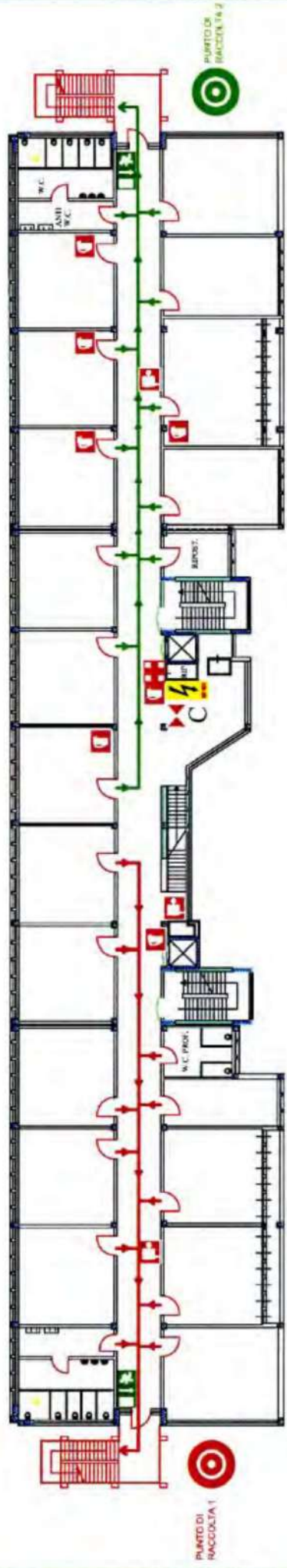
Numero di emergenza
112



Istituto Tecnico Industriale
STANISLAO CANNIZZARO
 CATANIA

PIANO DEI PERCORSI DI ESODO - PIANTA PIANO V°

LANCIA ANTINCENDIO
 PUNTO CITOLOGICO
 CASSETTA DI MEDICAZIONE
 QUADRO ELETTRICO
 TELEFONO
 POSTAZIONE A.T.A.
 PERCORSO VERSO USCITA 2
 PERCORSO VERSO USCITA 1



PIANTA PIANO QUINTO

PROCEDURE PER L'EVACUAZIONE

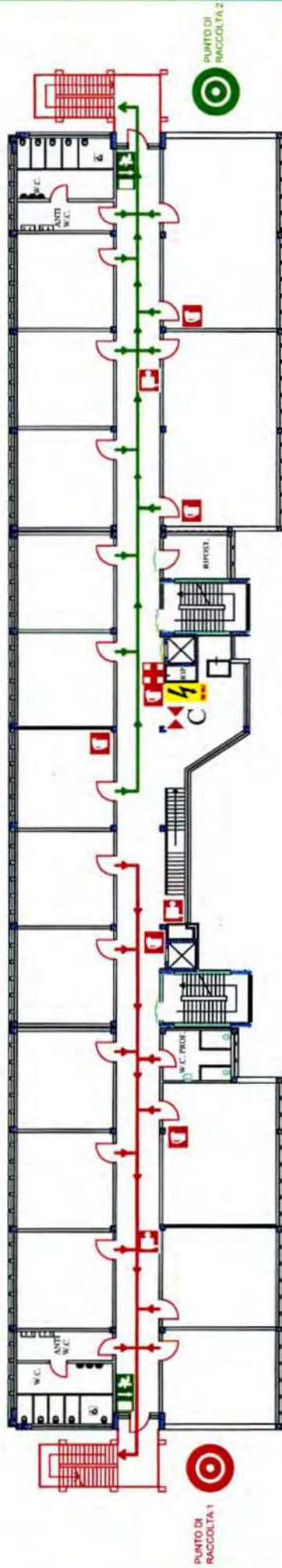
- Mantenere la calma - Non gridare - Evitare azioni rischiose - Non spingere
- Segnalare al responsabile di piano il pericolo di incendio
- Utilizzare gli estintori per spegnere i piccoli focolai seguendo le istruzioni ricevute
- Portare aiuto ai portatori di handicap sino all'uscita di sicurezza più vicina
- Abbandonare i locali chiudendo le finestre e le porte per evitare che l'incendio si propaghi, e seguire la segnaletica per l'uscita di emergenza
- Non usare gli ascensori, ma utilizzare solo le scale
- Nel caso di sovrappollamento delle scale, utilizzare le zone calme, quale posto sicuro per la sosta.
- Non aprire le porte che non servono per seguire le vie di fuga perchè dietro potrebbe essersi sviluppato un incendio
- Mettete in sicurezza le attrezzature di lavoro e/o macchine che state utilizzando, prima di uscire dal locale in cui vi trovate
- Evitare di andare controcorrente e di tornare sui propri passi
- Se si è immersi nel fumo, respirare col naso, a piccoli respiri proteggendosi con un fazzoletto bagnato, e camminare chinati; l'aria è migliore vicino al pavimento

**Numero di emergenza
 112**

Istituto Tecnico Industriale
STANISLAO CANNIZZARO
CATANIA

PIANO DEI PERCORSI DI ESODO - PIANTA PIANO VI°

 USCITA DI EMERGENZA	 ESTINTORE	 CASSETTA DI MEDICAZIONE	 PUNTO CITOFOONICO	 PERCORSO VERSO USCITA 2
 LANCIA ANTINCENDIO	 TELEFONO	 QUADRO ELETTRICO	 PERCORSO VERSO USCITA 1	
 POSTAZIONE A.T.A.				



PIANTA PIANO SESTO

PROCEDURE PER L'EVACUAZIONE

- Mantenere la calma - Non gridare - Evitare azioni rischiose - Non spingere
- Segnalare al responsabile di piano il pericolo di incendio
- Utilizzare gli estintori per spegnere i piccoli focolai seguendo le istruzioni ricevute
- Portare aiuto ai portatori di handicap sino all'uscita di sicurezza più vicina
- Abbandonare i locali chiudendo le finestre e le porte per evitare che l'incendio si propaghi, e seguire la segnaletica per l'uscita di emergenza
- Non usare gli ascensori, ma utilizzare solo le scale
- Nel caso di sovraffollamento delle scale, utilizzare le zone calme, quale posto sicuro per la sosta.
- Non aprire le porte che non servono per seguire le vie di fuga perché dietro potrebbe essersi sviluppato un incendio
- Mettete in sicurezza le attrezzature di lavoro e/o macchine che state utilizzando, prima di uscire dal locale in cui vi trovate
- Evitare di andare controcorrente e di tornare sui propri passi
- Se si è immersi nel fumo, respirare col naso, a piccoli respiri proteggendosi con un fazzoletto bagnato, e camminare chinati; l'aria è migliore vicino al pavimento

Numero di
emergenza
112